

РУКОВОДСТВО ПО ИЗМЕРЕНИЮ ПРОСТРАНСТВА



ЗДРАВСТВУЙТЕ!

ТОЧНЫЙ И БЫСТРЫЙ ПЛАН

ЭКОНОМИТ ВАШЕ
ВРЕМЯ. ДЕНЬГИ И
НЕРВЫ



ВОЗНИКЛИ ПРОБЛЕМЫ, НЕ ЗНАЕТЕ КАК НАРИСОВАТЬ ПЛАН ВАШЕГО ЖИЛОГО ПРОСТРАНСТВА С РАЗМЕРАМИ?

НЕ БЕСПОКОЙТЕСЬ! ЭТО РУКОВОДСТВО ПОМОЖЕТ ВАМ НАРИСОВАТЬ БАЗОВЫЙ ПЛАН ЭТАЖА ДОМА (КВАРТИРЫ, КОМНАТЫ) И ГРАМОТНО ПРОВЕСТИ ЗАМЕРЫ. ВЫ СДЕЛАЕТЕ ЭТО ПОЭТАПНО И ПРАВИЛЬНО. КОНЕЧНЫЙ РЕЗУЛЬТАТ БУДЕТ ВЫГЛЯДЕТЬ ВПОЛНЕ ПРОФЕССИОНАЛЬНО, ВНЕ ЗАВИСИМОСТИ ОТ ТОГО, НАСКОЛЬКО ХОРОШО ВЫ УМЕЕТЕ ЧЕРТИТЬ.

В ЭТОМ ВАМ ПОМОЖЕТ ВАШ СМАРТФОН. НУ, ИЛИ ОБЫЧНАЯ СТРОИТЕЛЬНАЯ РУЛЕТКА. КОМУ КАК УДОБНЕЕ.

Ольга ИЛЬИНА, дизайнер

СОДЕРЖАНИЕ

— 04

ЧТО У ВАС ПОЛУЧИТСЯ

Вы построите план своей квартиры с помощью смартфона

— 05

СОВЕТЫ ПО ИЗМЕРЕНИЮ ПРОСТРАНСТВА

Что вам понадобится для замеров
Как провести измерения и записать результаты

— 09

СОВЕТЫ ПО РИСОВАНИЮ ПЛАНА

Рисование плана с помощью карандаша и линейки
Построение плана с помощью программы-планировщика
Автоматическое построение плана

— 12

ДЛЯ ЧЕГО ВАМ НУЖЕН ТОЧНЫЙ ПЛАН

Для потрясающего дизайна вашей квартиры

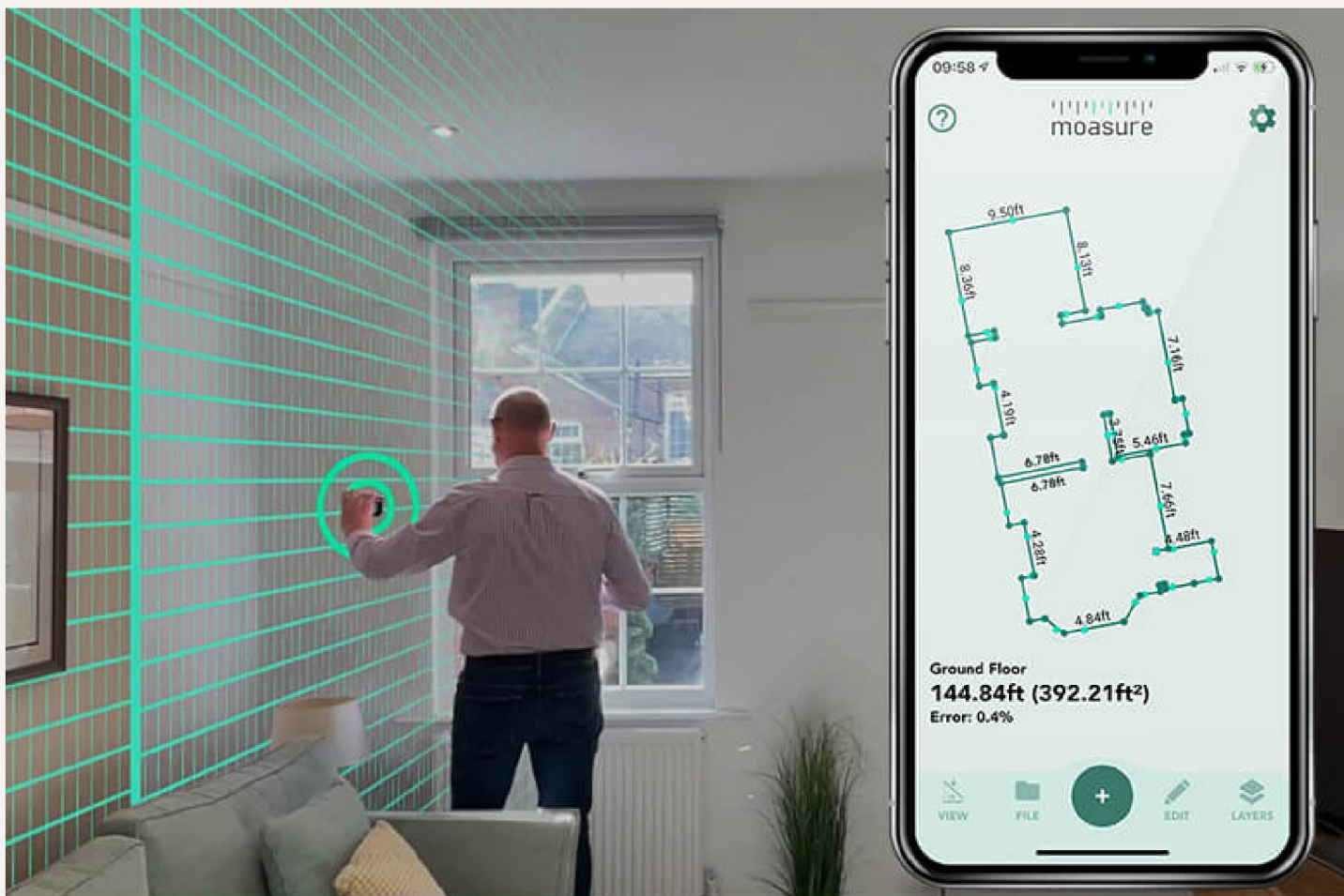
ЧТО У ВАС ПОЛУЧИТСЯ

ПЛАН КВАРТИРЫ - ЭТО МАСШТАБНЫЙ ЧЕРТЕЖ, ПРЕДСТАВЛЕННЫЙ В 2D, ТАК, КАК БУДТО ВЫ СМОТРИТЕ СВЕРХУ. ОН ВКЛЮЧАЕТ В СЕБЯ ТОЧНЫЕ ИЗМЕРЕНИЯ СТЕН В ВИДЕ РАЗМЕРНЫХ ЧИСЕЛ ИЛИ ДЛИН ОТРЕЗКОВ, ИЗОБРАЖАЮЩИХ СТЕНУ.

ИТАК, ВАМ НАДО СДЕЛАТЬ ДВА ДЕЙСТВИЯ : СОЗДАТЬ ПЛАН И ОПРЕДЕЛИТЬ ВСЕ РАЗМЕРЫ.

1. НАЧИНАТЬ НАДО С РАЗМЕРОВ - ИЗМЕРЕНИЯ СТЕН В ПРОСТРАНСТВЕ КВАРТИРЫ (КОМНАТЫ ИЛИ ДОМА).

2. ЗАТЕМ ПОСТРОИТЬ ПЛАН ПО ТОЧНЫМ РАЗМЕРАМИ.



СОВЕТЫ ПО ИЗМЕРЕНИЮ ПРОСТРАНСТВА

Что вам понадобится для замеров

1. Несколько листов бумаги формата А4. Лучше - в клетку.
2. Ручка, карандаш
3. Смартфон с загруженными приложениями "Рулетка" и "Moasure". Откалибруйте устройство, следуя указанием видеоинструкции. Потренируйтесь в работе с этими приложениями.
4. Длинная рулетка и лазерный измеритель, если не доверяете этим крутым приложениям. (В действительности, они не очень точные).
5. Помощник, если у вас большое пространство

Как провести измерения и записать результаты

ЭТАП 1. ОБЩИЙ ПЛАН

ЭТО ПЛАН ЭТАЖА, КВАРТИРЫ ИЛИ КОМНАТЫ - ВСЕГО ТОГО ПРОСТРАНСТВА, КОТОРОЕ ВЫ СОБИРАЕТЕСЬ ИЗМЕРИТЬ.

ЕСЛИ У ВАС ЕСТЬ ТАКОЙ ПЛАН (НАПРИМЕР, В ТЕХНИЧЕСКОМ ПАСПОРТЕ) - УВЕЛИЧЬТЕ ЕГО И РАСПЕЧАТАЙТЕ.

ЕСЛИ ТАКОГО ПЛАНА НЕТ - НАДО НАРИСОВАТЬ, СНАЧАЛА ОЧЕНЬ УПРОЩЕННО. ВАЖНО ПОКАЗАТЬ ВСЕ ПОМЕЩЕНИЯ, ИХ ВЗАИМНОЕ РАСПОЛОЖЕНИЕ. ВСЕ ОКНА И ДВЕРИ.

В СЛУЧАЕ, КОГДА КВАРТИРА ИЛИ ЭТАЖ ДОМА ОЧЕНЬ БОЛЬШИЕ, ПЛАНИРОВКА СЛОЖНАЯ - НАДО ОБОЗНАЧИТЬ КАЖДУЮ КОМНАТУ НОМЕРОМ ИЛИ ДАТЬ ЕЙ НАЗВАНИЕ, КОТОРОЕ НАДО НАПИСАТЬ НА ОБЩЕМ ПЛАНЕ.

ДАЛЕЕ НА ОТДЕЛЬНЫХ ЛИСТАХ НАРИСОВАТЬ ПЛАН КАЖДОЙ КОМНАТЫ И ПОДПИСАТЬ ЕЕ НОМЕР ИЛИ НАЗВАНИЕ. ИЗМЕРЕНИЯ ВНУТРИ ПРОСТРАНСТВА КОМНАТЫ СЛЕДУЕТ ЗАПИСЫВАТЬ НА ЭТИХ ЛИСТАХ.

ДЛЯ КОМНАТЫ, 1-2 КОМНАТНОЙ КВАРТИРЫ ВСЕ ИЗМЕРЕНИЯ МОЖНО ЗАПИСЫВАТЬ НА ОБЩЕМ ПЛАНЕ.

СОВЕТЫ ПО ИЗМЕРЕНИЮ ПРОСТРАНСТВА

ЭТАП 2. ИЗМЕРЕНИЯ КАЖДОЙ КОМНАТЫ

УБЕДИТЕСЬ, ЧТО ГЕОМЕТРИЯ КОМНАТЫ ПРАВИЛЬНО ИЗОБРАЖЕНА НА ВАШЕМ РИСУНКЕ. НАЧИНАЙТЕ ИЗМЕРЕНИЯ ОТ ДВЕРИ И ДВИГАЙТЕСЬ ВЛЕВО ПО ПЕРИМЕТРУ. НЕБОЛЬШИЕ РАССТОЯНИЯ ВДОЛЬ СТЕН УДОБНО ИЗМЕРЯТЬ РУЛЕТКОЙ ИЛИ ПРИЛОЖЕНИЕМ ДЛЯ СМАРТФОНА "РУЛЕТКА". БОЛЬШИЕ РАССТОЯНИЯ - С ПОМОЩЬЮ ПРИЛОЖЕНИЯ "MOASURE" ИЛИ ЛАЗЕРНЫМ ИЗМЕРИТЕЛЕМ.

ИЗМЕРЬТЕ ВСЕ ПРОСТЕНКИ, ВЫСТУПЫ, НИШИ. НАНЕСИТЕ НА ПЛАН РАССТОЯНИЕ ОТ УГЛА ДО ОКОННОГО ПРОЕМА, ШИРИНУ ПРОЕМА, РАССТОЯНИЕ ОТ КРАЯ ПРОЕМА ДО УГЛА. ТАКЖЕ ДО ДВЕРНОГО ПРОЕМА. И ТАК ПО ВСЕМ СТЕНАМ.

ИЗМЕРЬТЕ КАЖДОЕ ОКНО - ВЫСОТУ ПОДОКОННИКА, ГЛУБИНУ ОКНА (ДО РАМЫ), ВЫСОТУ ОКНА И ВЫСОТУ ПЕРЕМЫЧКИ НАД ОКНОМ. ЗАПИШИТЕ ОКОЛО КАЖДОГО ОКНА.

ИЗМЕРЬТЕ КАЖДЫЙ ДВЕРНОЙ ПРОЕМ - ВЫСОТУ, ШИРИНУ И ТОЛЩИНУ СТЕНА. ЗАПИШИТЕ ОКОЛО КАЖДОГО ПРОЕМА.

ЕСЛИ ДВЕРИ И ОКНА УСТАНОВЛЕННЫ, ОТМЕТЬТЕ НА ПЛАНЕ ОТКРЫВАНИЕ ДВЕРЕЙ И ОКОННЫХ СТВОРОК, БАЛКОННЫХ ДВЕРЕЙ.

ИЗМЕРЬТЕ ОБЩУЮ ДЛИНУ КАЖДОЙ СТЕНА И НАНЕСИТЕ НА ПЛАН ЭТИ РАЗМЕРЫ.

В ПОМЕЩЕНИЯХ СО СЛОЖНОЙ ГЕОМЕТРИЕЙ(ЭРКЕРЫ, КОМНАТЫ В ВИДЕ ТРАПЕЦИИ ИЛИ СЕКТОРА) ИЗМЕРЯЙТЕ ДИАГОНАЛИ- РАССТОЯНИЯ МЕЖДУ НЕСМЕЖНЫМИ УГЛАМИ.

ИЗМЕРЬТЕ И НАНЕСИТЕ НА ПЛАН ВЫСОТУ ПОТОЛКА.

ЗАМЕРЬТЕ ПОЛОЖЕНИЕ ВСЕХ РАДИАТОРОВ ОТОПЛЕНИЯ И ВИДИМЫХ ПОДВОДОВ К НИМ.

ИЗМЕРЬТЕ И ОТМЕТЬТЕ НА ПЛАНЕ ПОЛОЖЕНИЕ СТОЯКОВ ГОРЯЧЕЙ И ХОЛОДНОЙ ВОДЫ, КАНАЛИЗАЦИИ.

ОТМЕТЬТЕ ПОЛОЖЕНИЕ ГАЗОВЫХ ПРИБОРОВ И ТРУБ ГАЗОПРОВОДА.

ОТМЕТЬТЕ ПОЛОЖЕНИЕ ВЕНТКАНАЛОВ.

ЕСЛИ ТРЕБУЕТСЯ - ПОЛОЖЕНИЕ РОЗЕТОК И ВЫКЛЮЧАТЕЛЕЙ.

СОВЕТЫ ПО ИЗМЕРЕНИЮ ПРОСТРАНСТВА

В СЛОЖНЫХ СЛУЧАЯХ МОЖЕТ ПОТРЕБОВАТЬСЯ ДОПОЛНИТЬ ПЛАН ЭСКИЗАМИ КАЖДОЙ ОТДЕЛЬНОЙ СТЕНЫ С УКАЗАНИЕМ РАЗМЕРОВ.

ИЗМЕРЕНИЯ РУЛЕТКОЙ ПРОВОДИТЕ С ТОЧНОСТЬЮ 0,5 СМ. СТАРАЙТЕСЬ ЗАПИСЫВАТЬ ЧИСЛЕННЫЕ ЗНАЧЕНИЯ РАЗМЕРОВ АККУРАТНО И ЧЕТКО.

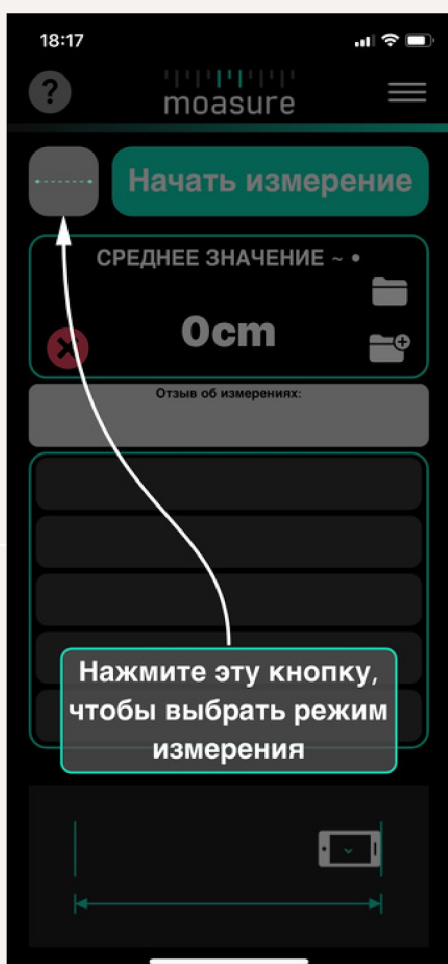
ИСПОЛЬЗУЙТЕ СВОИ ВРОЖДЕННЫЕ ХУДОЖЕСТВЕННЫЕ СПОСОБНОСТИ ДЛЯ ДЛЯ ИЗОБРАЖЕНИЯ ДВЕРЕЙ, ОКОН, РАДИАТОРОВ И ДРУГИХ ДЕТАЛЕЙ.

ЭТАП 3 ПРИВЯЗКА РАЗМЕРОВ НА ОБЩЕМ ПЛАНЕ

ВЕРНИТЕСЬ К ОБЩЕМУ ПЛАНУ. ТЕПЕРЬ, НАДО ОПРЕДЕЛИТЬ РАЗМЕРЫ, СВЯЗЫВАЮЩИЕ ДВА ПОМЕЩЕНИЯ ЧЕРЕЗ ДВЕРНОЙ ПРОЕМ.

ИЗМЕРЬТЕ И НАНЕСИТЕ НА ОБЩИЙ ПЛАН РАССТОЯНИЕ МЕЖДУ ДВУМЯ ПАРАЛЛЕЛЬНЫМИ СТЕНАМИ В СОСЕДНИХ ПОМЕЩЕНИЯХ.

ИСПОЛЬЗУЙТЕ ДЛЯ ЭТИХ ИЗМЕРЕНИЙ ПРИЛОЖЕНИЕ “MOASURE” ИЛИ ЛАЗЕРНУЮ РУЛЕТКУ.



MOASURE - ЭТО ПРИЛОЖЕНИЕ, ИСПОЛЬЗУЮЩЕЕ ДАТЧИКИ ОТСЛЕЖИВАНИЯ ВАШЕГО СМАРТФОНА ДЛЯ ИЗМЕРЕНИЯ РАССТОЯНИЯ. ТОЧНОСТЬ ИХ НЕ СЛИШКОМ ВЫСОКАЯ. НО ЕСЛИ ВЫ ОТКАЛИБРУЕТЕ УСТРОЙСТВО И НЕ БУДЕТЕ ТРАТИТЬ БОЛЕЕ 3 СЕКУНД НА ИЗМЕРЕНИЕ ОДНОГО ОТРЕЗКА, ТО ТОЧНОСТЬ ИЗМЕРЕНИЯ БУДЕТ В ПРЕДЕЛАХ ПОГРЕШНОСТИ ИЗМЕРЕНИЯ РУЛЕТКОЙ.

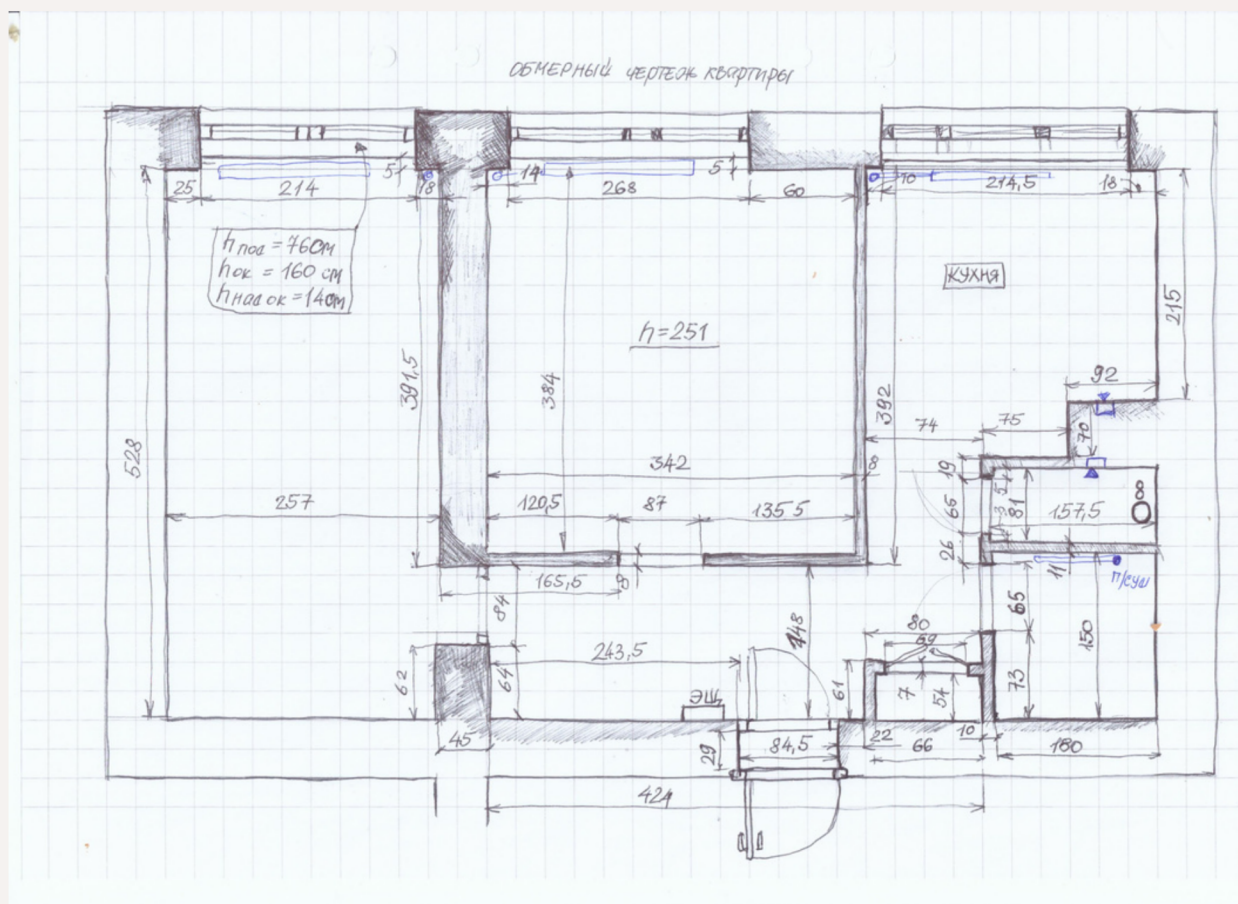
КОРИДОР КВАРТИРЫ ЧАСТО ИМЕЕТ СЛОЖНУЮ ФОРМУ. ДОПОЛНИТЕЛЬНО К ИЗМЕРЕНИЯМ СТЕН, ЗАМЕРЬТЕ РАССТОЯНИЯ МЕЖДУ УГЛАМИ ПОМЕЩЕНИЯ.

СОВЕТЫ ПО ИЗМЕРЕНИЮ ПРОСТРАНСТВА

ЭТАП 4 ФОТОФИКСАЦИЯ

ИСПОЛЬЗУЙТЕ КАМЕРУ СМАРТФОНА, ЧТОБЫ СДЕЛАТЬ ФОТО КАЖДОЙ СТЕНЫ В КОМНАТЕ И КАЖДОГО СЛОЖНОГО ЭЛЕМЕНТА. СРАЗУ ЖЕ ДОБАВЛЯЙТЕ ПОДПИСЬ К ФОТОГРАФИИ - НАИМЕНОВАНИЕ КОМНАТЫ И ПОЛОЖЕНИЕ СТЕНЫ.

В ЗАКЛЮЧЕНИИ ХОРОШО СДЕЛАТЬ КОРОТКОЕ ВИДЕО, ПАНОРАМУ ВСЕХ СТЕН КОМНАТЫ С ВАШИМИ КОММЕНТАРИЯМИ.



СОВЕТЫ ПО РИСОВАНИЮ ПЛАНА

Выберите способ, которым вы хотите нарисовать план вашего пространства

- Рисование с помощью карандаша и линейки,
- Построение с помощью программы -планировщика на компьютере,
- Автоматическое построение плана с помощью сканирования камерой вашего смартфона.

Рисование плана с помощью карандаша и линейки

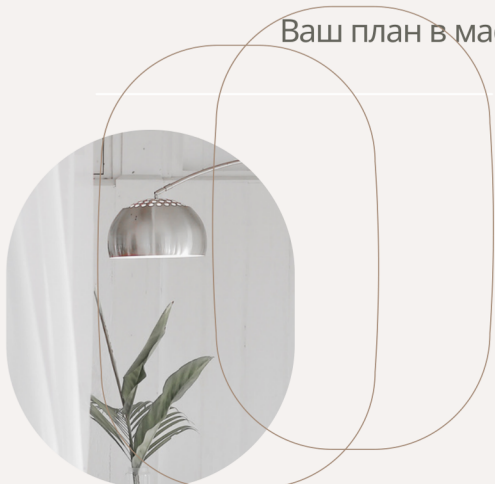
Теперь превратите свои измерения в план в масштабе с помощью бумаги в клеточку, обычной линейки и калькулятора в смартфоне.

Традиционно планы интерьеров чертят в масштабе 1:50, это означает, что 2 см (4 клеточки) на бумаге равны 1 метру (100 см). в реальной комнате.

Чтобы получить длину стены на плане в сантиметрах, надо размерное число (результат измерения) разделить на 50. Пользуйтесь калькулятором.

Отсчитывайте клетки в соответствии в вашими размерами, используйте линии сетки и линейку, чтобы нарисовать стены. Не забывайте про толщину стен.

Ваш план в масштабе завершен.



СОВЕТЫ ПО РИСОВАНИЮ ПЛАНА

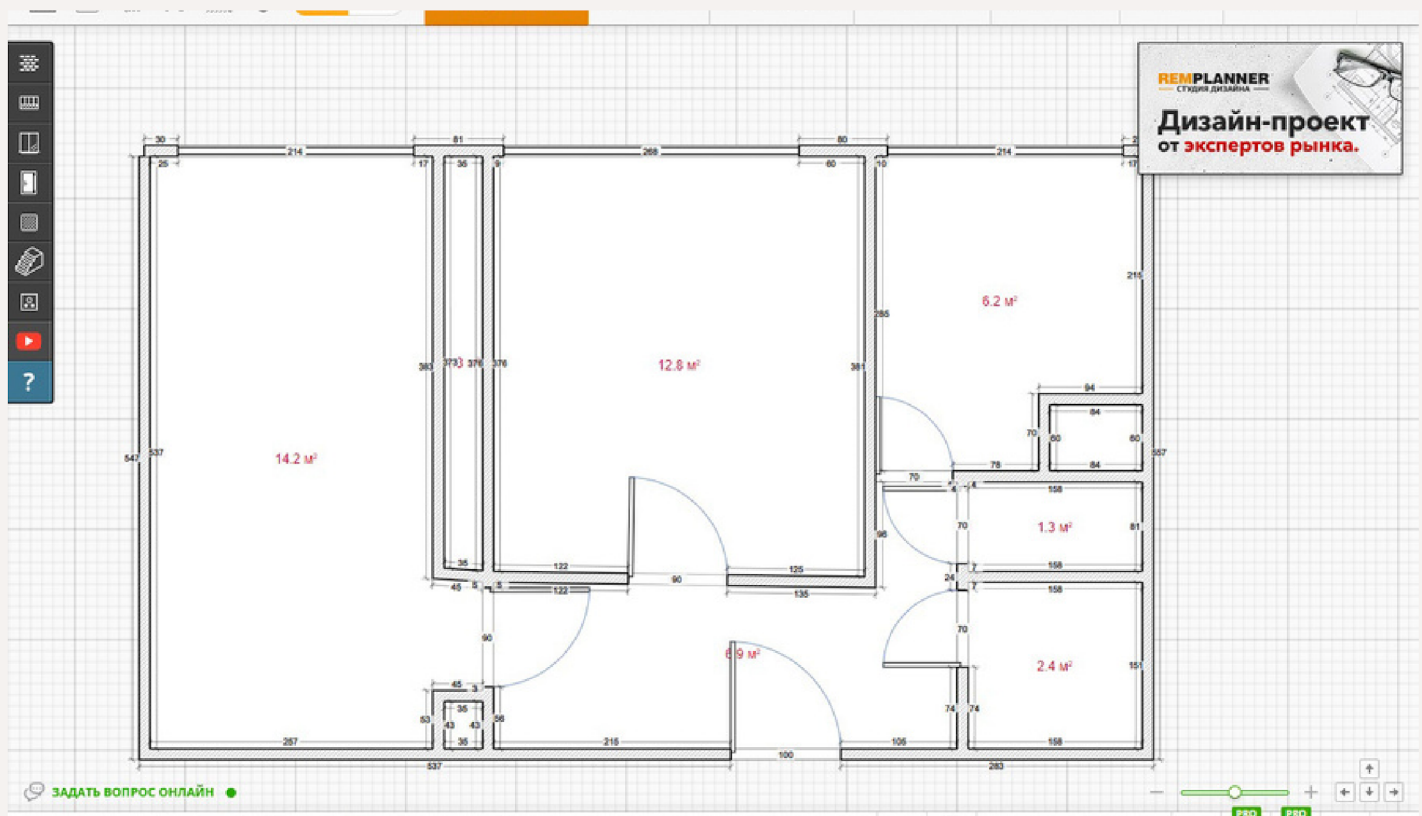
Построение плана с помощью программы-планировщика

Работа с программой-планировщиком дает почти профессиональный результат, хотя для работы в них не надо уметь чертить. Все они построены по принципу предметно-ориентированного проектирования и редактирования.

Например, удобная и бесплатная в базовом варианте программа Rem Planner, работающая онлайн на русском языке.

План по размерам строят на вкладке "Исходный план", надо использовать инструмент "Нарисовать стены". Здесь не нужно беспокоиться о масштабе, численное значение длины стены показывается в процессе рисования. Просто сравните с вашими замерами и нажмите "Готово".

После построения стен надо добавить окна и двери, уточнив модель и размеры, затем уточнить направление открывания.



СОВЕТЫ ПО РИСОВАНИЮ ПЛАНА

Автоматическое построение плана

Если вы чувствуете, что плохо рисуете и чертите, не волнуйтесь. Есть инструмент, который поможет вам составить простой план комнаты прямо в процессе измерения. Этот инструмент – MagicPlan.

Это бесплатное приложение для создания планов помещений загружается прямо в ваш смартфон. Идеально подходит для построения плана комнаты или квартиры- студии. Более сложные планировки могут вызывать затруднения даже у продвинутых пользователей.

Все, что вам нужно будет сделать – это встать посередине комнаты и навести камеру своего смартфона на каждый угол помещения. Перед началом замеров внимательно просмотрите обучающее видео, встроенное в программу.

Выбирайте “Сканирование камерой” и калибруйте устройство, следуя инструкции. Далее наводите камеру на углы комнаты. Вам поможет зеленый индикатор и белая сетка, с их помощью вы пройдете через препятствия, чтобы добавить все углы.

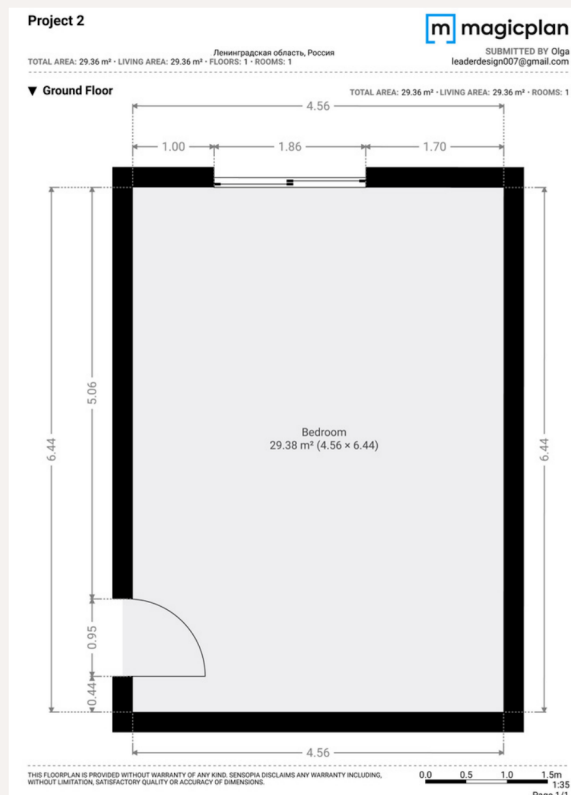
Завершив захват всех углов, снова нацельтесь на первый угол или нажмите “Готово”, чтобы закончить. Установите высоту потолка, используя сетку для перехода от пола к потолку.

Теперь надо добавить окна и двери. Это просто, наведите камеру на окно или дверь и нажмите “Обнаружить”. Приложение автоматически фиксирует местоположение, тип и размер. Прокрутите карусель в нижней части экрана, чтобы уточнить тип окна и открывание двери.

СОВЕТЫ ПО РИСОВАНИЮ ПЛАНА

Сравните с вашими замерами, если какие-то размеры отразились некорректно, есть возможность исправить их вручную с клавиатуры. План комнаты в формате PDF будет сформирован за несколько секунд. Вот так.

Для комнаты несложной формы измерения и выполнение чертежа проводятся за несколько минут. Для построения плана квартиры уже нужен опыт. Это гораздо сложнее и не бесплатно.



ДЛЯ ЧЕГО ВАМ НУЖЕН ТОЧНЫЙ ПЛАН

ЕСТЬ, ПО КРАЙНЕЙ МЕРЕ, ТРИ ЗАДАЧИ. ДЛЯ РЕШЕНИЯ КОТОРЫХ ТОЧНЫЙ ПЛАН НЕОБХОДИМ

- Планирование ремонтных работ
- Расстановка мебели и оборудования
- Разработка дизайна комнаты, квартиры или дома.

И в каждом случае план выступает основой для дальнейших расчетов и построений. Именно поэтому плана, который имеется в паспорте квартиры, совершенно недостаточно. Требуется точный план в виде, с которым можно работать дальше.



Проведите измерения правильно и нарисуйте точный план, чтобы создать свой потрясающий дизайн интерьера. Надеюсь, это небольшое пособие подсказало вам необходимые шаги.

Счастливого дизайнера!

Блог практикующего дизайнера для тех,
кто делает дизайн своего дома
самостоятельно
<http://designershelf.ru>